

# SÅ HÄR SER PARHUSEN I PARKSTIGENS FJÄLLBY UT.

---

## HALLEN

Ytterdörren är röd med spröjsat fönster och digitalt kodlås. Hallen har plats för avhängning av ytterkläder, torkskåp och städskåp. Golvet är ett slitstarkt ljust vinylgolv från Kährs. Väggarna är klädda med liggande betsad grå träpanel och i taket sprider spotlightsen ett trevligt sken.

## BADRUMMET ENTRÉPLAN

Entréplanetets badrum är rymligt, med spröjsad fönsterdörr ut till altanen. Klinkergolvet är grått, väggarna helkaklade och spotlights i tak. Duschen har vikbara väggar i klarglas. I övrigt hittar du handfat med kommod och snygga svarat blandare, spegelskåp och tvättmaskin. Golvvärmen är givetvis vattenburen.

## BASTUN

Bastun finns på nedre plan och har helglasad dörr och grått klinkergolv. Väggarna, taket och lavarna är av asp. Under lavarna finns belysning. Aggregatet är av fabrikatet Harvia Vega (Made in Finland).

## DET STÖRRE SOVRUMMET

Det större sovrummet är rymligt med två fönster, ett liggande och ett stort spröjsat fönster från golv. Garderob och linneskåp ger dig goda förvaringsmöjligheter. Kährs är leverantören av det slitstarka ljusa golvet. Precis som genomgående i övriga delar av bostaden har väggarna liggande betsad grå träpanel.

## DET LITE MINDRE SOVRUMMET

Sovrummet har spröjsat fönster mot altanen. Och samma ytskikt som det större sovrummet. Här sover man gott.

## INRE HALLEN

Den inre hallen binder samman nedervåningens samtliga rum. Liggande betsad grå träpanel, spotlight i tak och återigen slitstarkt ljust golv från Kährs. Trappan leder upp till ett stort ljust vardagsrum på övervåningen.

## ALLRUMMET

Med utsikt i två väderstreck genom de stora spröjsade fönsterpartierna och den öppna planlösningen mot köket blir allrummet en naturlig samlingspunkt.

Braskaminen från Contura är centralt placerad och det finns gott om plats för både soffdel och ett rejält middagsbord. Nockhöjden är hela 3,4 meter och i taket sitter det träpanel.

## BALKONG

Stor balkong som antingen nås från allrum (typhus A) eller kök (typhus B). De flesta balkonger vända i väst med utsikt mot Funäsdalsberget och skidbackarna.

## KÖKET

Köket från Vedum med dimgröna luckor av modell "Maja" uppfyller alla krav som kan ställas på en stilren och funktionell köksdel.

Rostfri kyl/frys och diskmaskin är en bra början. Inbyggnadsugn med varmluft, induktionshäll, underbyggd fläkt och underlimmad ho en minst lika bra fortsättning.

## SOVRUMMET PÅ ÖVERVÅNINGEN

Övervåningens sovrums har fönster som vetter mot balkongen. I övrigt det ljusa golvet från Kährs och väggarna med liggande betsad grå träpanel.

## DUSCHRUMMET PÅ ÖVERVÅNINGEN

Likt nedervåningens badrum har duschrummet på övervåningen ett grått klinkergolv (med elburen golvvärme). Dusch och WC där väggarna är helkaklade och i taket sitter spotlights. Handfatet har en trendig svart blandare och tillhörande kommod.

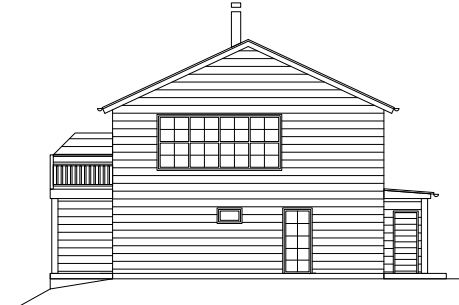
## ÖVRIGT

Vid entrén finns ett låsbart förråd. Varje bostadshus har vattenutkastare om man vill spola av cykeln. Parkering anläggs på tomtmark mellan husen. En plats per lägenhet, fler gästplatser finns. Två förrådsbyggnader finns i föreningen tänkta som vallbodrar och där du även kan meka med cykeln.

**TYPHUS A**



FASAD MOT SYDOST



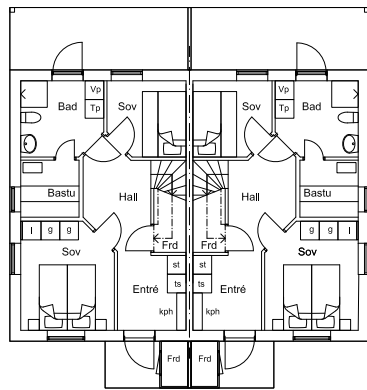
FASAD MOT SYDVÄST



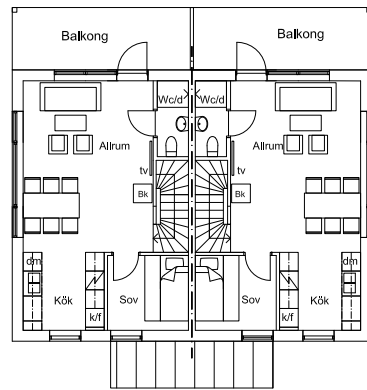
FASAD MOT NORDVÄST



FASAD MOT NORDÖST



ENTRÉPLAN



PLAN 1

**TYPHUS B**



FASAD MOT SYDOST



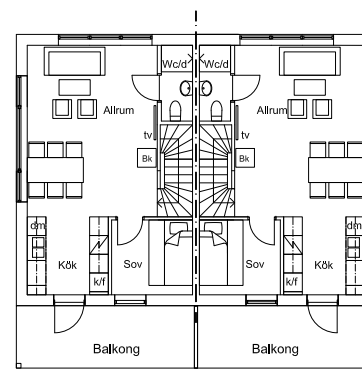
FASAD MOT NORDÖST



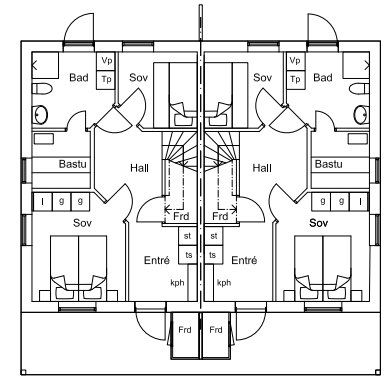
FASAD MOT NORDVÄST



FASAD MOT SYDVÄST



ENTRÉPLAN



PLAN 1